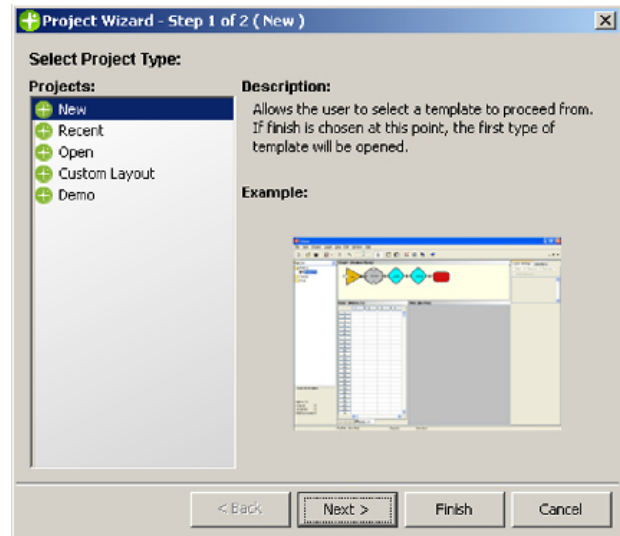


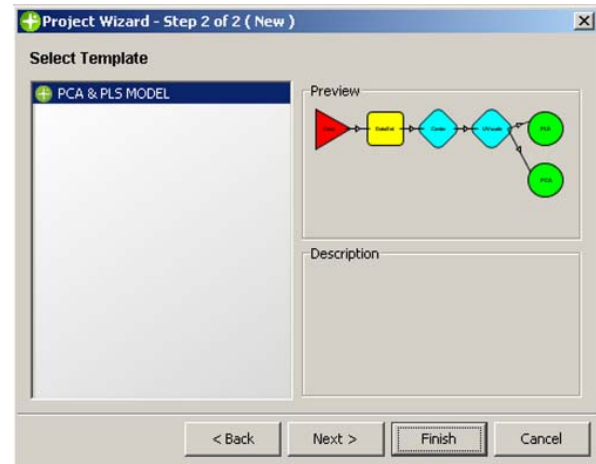
1. Project Wizard steg 1

“Project Wizard” startas automatiskt när Evince öppnas. Första steget låter användaren skapa ett nytt projekt eller öppna redan existerande. Användaren kan också välja att starta en demovisning. Om användaren väljer att skapa ett nytt projekt är detta likvärdigt med att välja “New project” från “File” i menyn inne i programmet.



2. Project Wizard steg 2

Olika versioner av Evince innehåller olika mallar som användaren kan använda sig av. Denna version erbjuder mallen “PCA and PLS MODEL” som låter användaren bygga multivariata modeller.



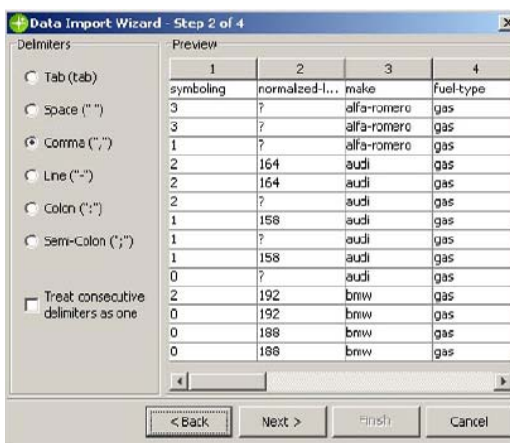
3. Data Import Wizard steg 1

Efter att ha valt mall kommer användaren in i en ny Wizard för import av data. Här är det möjligt att bläddra efter den fil man vill importera. Evince stödjer text-, xls och sdf-filer.



4. Data Import Wizard steg 2

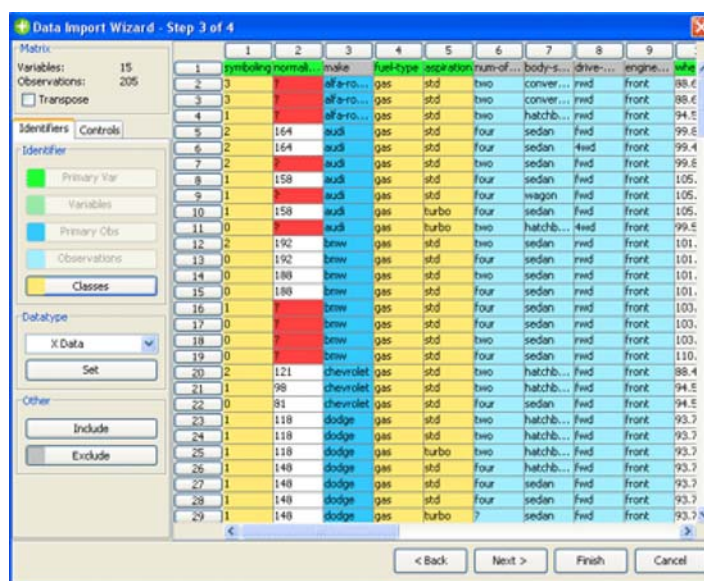
Det andra steget i dataimporten låter användaren välja rätt avgränsare. Evince detekterar oftast rätt avgränsare automatiskt men ibland kan det vara nödvändigt att manuellt byta till en annan. Prova gärna att byta mellan de olika avgränsarna för att se vad som händer med det inlästa datat.



5. Data Import Wizard steg 3

Det här steget i dataimporten låter användaren kontrollera hela det inlästa datasetet och göra förändringar om så krävs. Om datasetet är tillräckligt litet identifierar Evince automatiskt data, observationer, variabler och beskrivningar. Men användaren kan också själv kategorisera med hjälp av de knappar som finns under fliken "Identifiers". Här finns också möjlighet att sätta data till klasser, X, Y eller SMILES (molekyler).

Under fliken "Controls" finns en knapp för automatisk detektion av datat (samma som Evince gör i början). Här finns även knappen "Clear" för att återställa alla beskrivningar. Längre ner finns knappar för att exkludera observationer och variabler som har "saknade värden". Som grundinställning är gränsen för att exkludera saknade värden 50%. Längst ner finns också knappar för att exkludera observationer och variabler med låg varians.



6. Data Import Wizard steg 4

Sista steget i dataimporten används för att namnge projektet och för att välja vad som ska skapas när importen avslutas.

Som grundinställning skapas enbart en tabell med datasetet. Användaren kan välja att också skapa en vanlig tabell av det importerade datat och att automatiskt skapa en multivariat PCA- eller PLS-modell. Det sistnämnda innebär också att fyra vanliga plottar skapas från modellen. Observera att för att en PLS-modell ska kunna skapas så måste åtminstone en variabel vara satt till Y, vilket kan göras i föregående importsteg.

Längst ner finns en möjlighet att välja att länka det importerade datasetet till en fil. Detta innebär att alla beräkningar görs från filen och om något data uppdateras så uppdateras också filen. Genom att klicka på "Finish" avslutas Wizarden och Evince startas. Använd gärna den inbyggda hjälpfunktionen i huvudmenyn för vidare hjälp. Lycka till!

